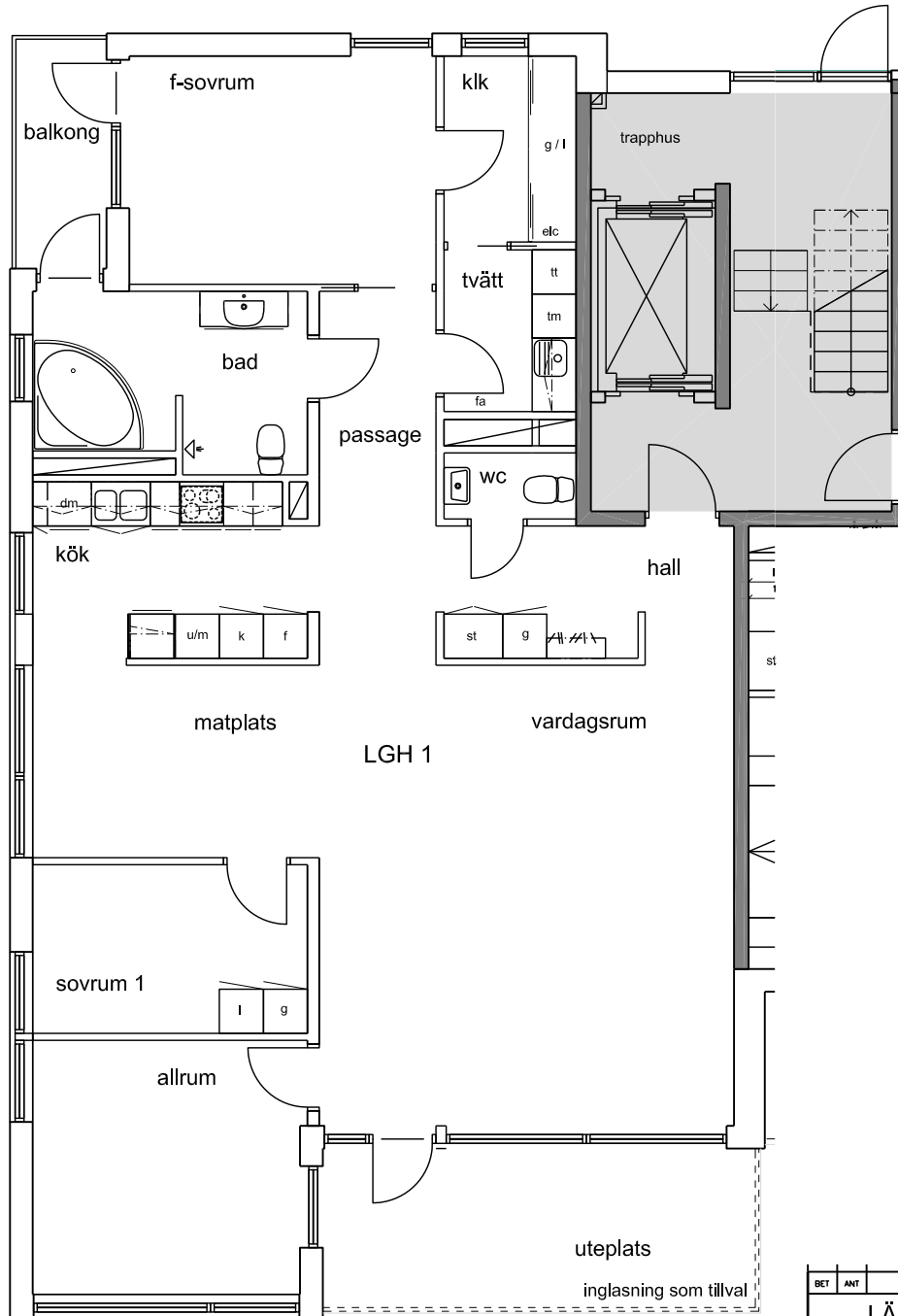


LGH D101, PLAN 1, 127 m² (BOA)



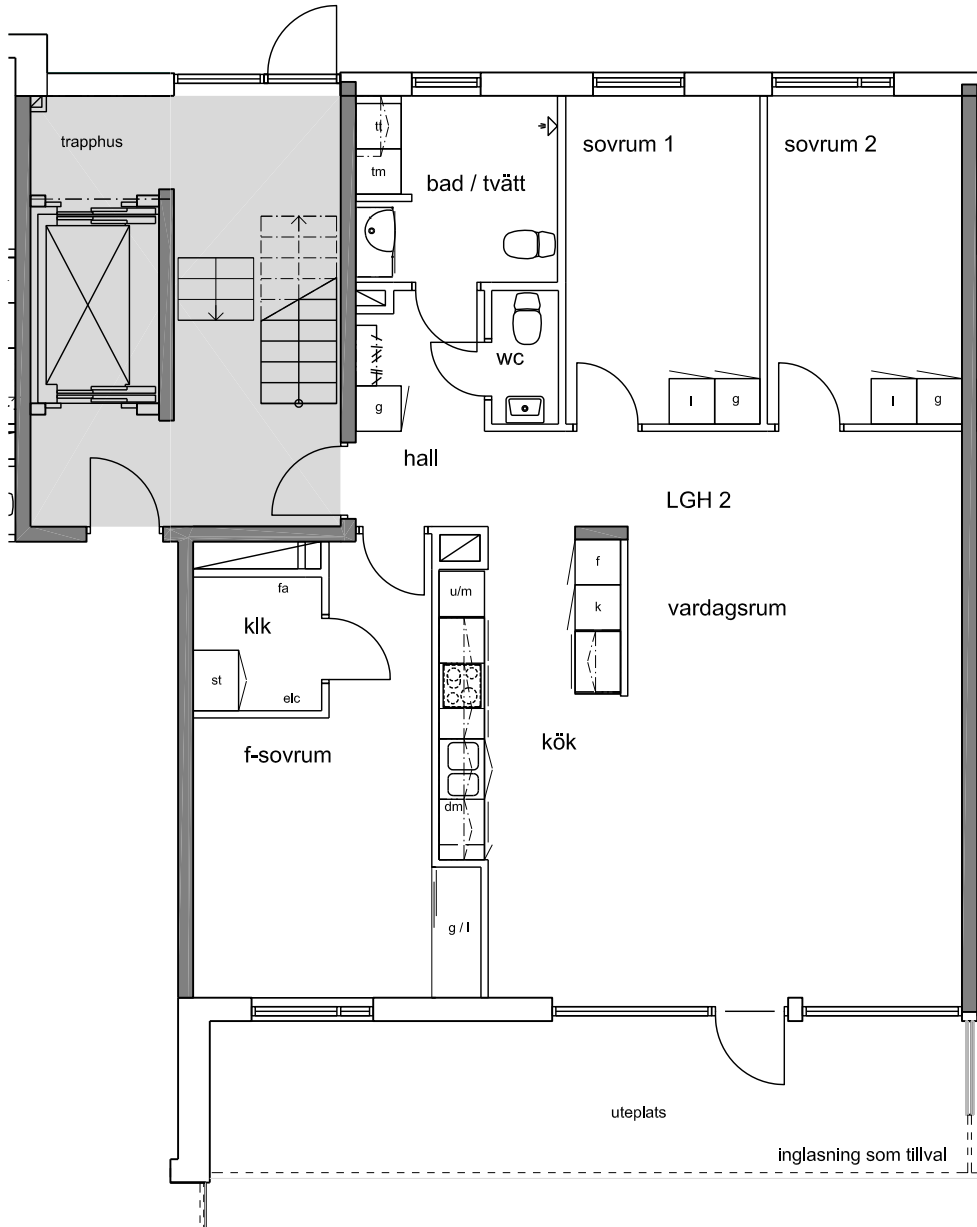
k=kyl, f= frys, dm=diskmaskin, u/m=inbyggnadsugn och micro
 g=garderob, l=linneskåp, st=städ, elc=elcentral, fa=fläkttaggregat
 tm=tvättmaskin, tt=torktumlare



Informationsmaterial - rätt till ändringar förbehålles

BET	ANT	ÄNDRINGEN AVSER	SIGN	DATUM
LÄGENHETSRTNING				
FÄRJESTADEN ETAPP III				
Färjestaden 5.1, Mörbylånga Kommun				
UPPDRAG NR	0609007	RITAD AV	Can	HANDLÄGGARE
DATUM	2010-03-25	ANSVARIG	Anders Larsson	Jfe
NYBYGGNAD AV BOSTADSRÄTTSLAGENHETER				
FÄRJESTADENS HAMN 3				
LGH 1				
HUS D, PLAN 1				
SKALA (A1/A3)	1:100	NUMMER	LGH D101	BET

LGH D102, PLAN 1, 107 m² (BOA)



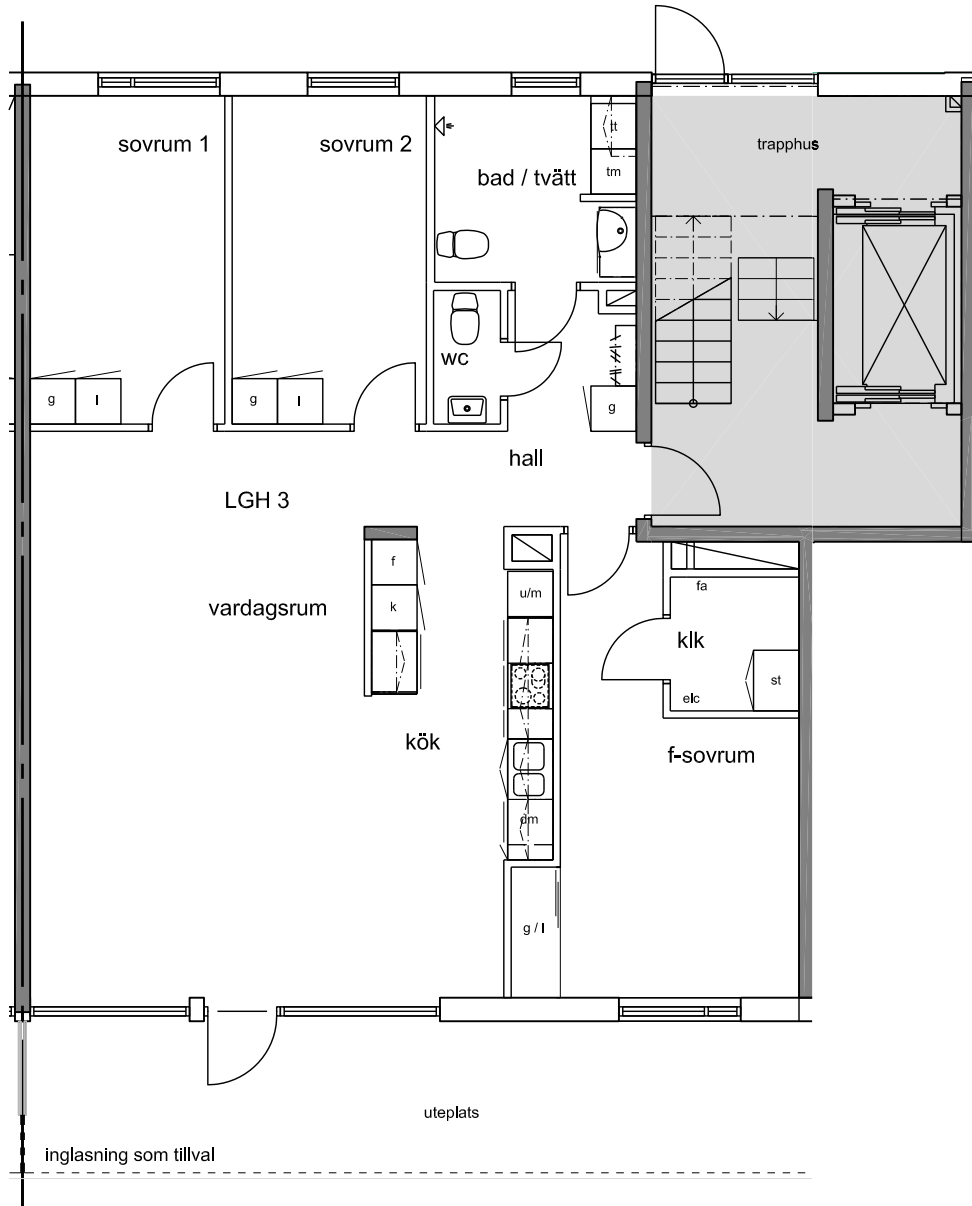
k=kyl, f= frys, dm=diskmaskin, u/m=inbyggnadsugn och micro
 g=garderob, l=linneskåp, st=städ, elc=elcentral, fa=fläktaggregat
 tm=tvättmaskin, tt=torktumlare

BET	ANT	ÄNDRINGEN AVSER	SIGN	DATUM
LÄGENHETSRTNING				
FÄRJESTADEN ETAPP III				
Färjestaden 5.1, Mörbylånga Kommun				
UPPDRAG NR	0609007	RITAD AV	Can	HANDLÄGGARE
DATUM	2010-03-25	ANSVARIG	Anders Larsson	Jfe
NYBYGGNAD AV BOSTADSRÄTTSLAGENHETER FÄRJESTADENS HAMN 3 LGH 2 HUS D, PLAN 1				
SKALA (A1/A3)	1:100	NUMMER	I BET LGH D102	

0 1 2 3 4 5

Informationsmaterial - rätt till ändringar förbehålles

LGH D103, PLAN 1, 107 m² (BOA)



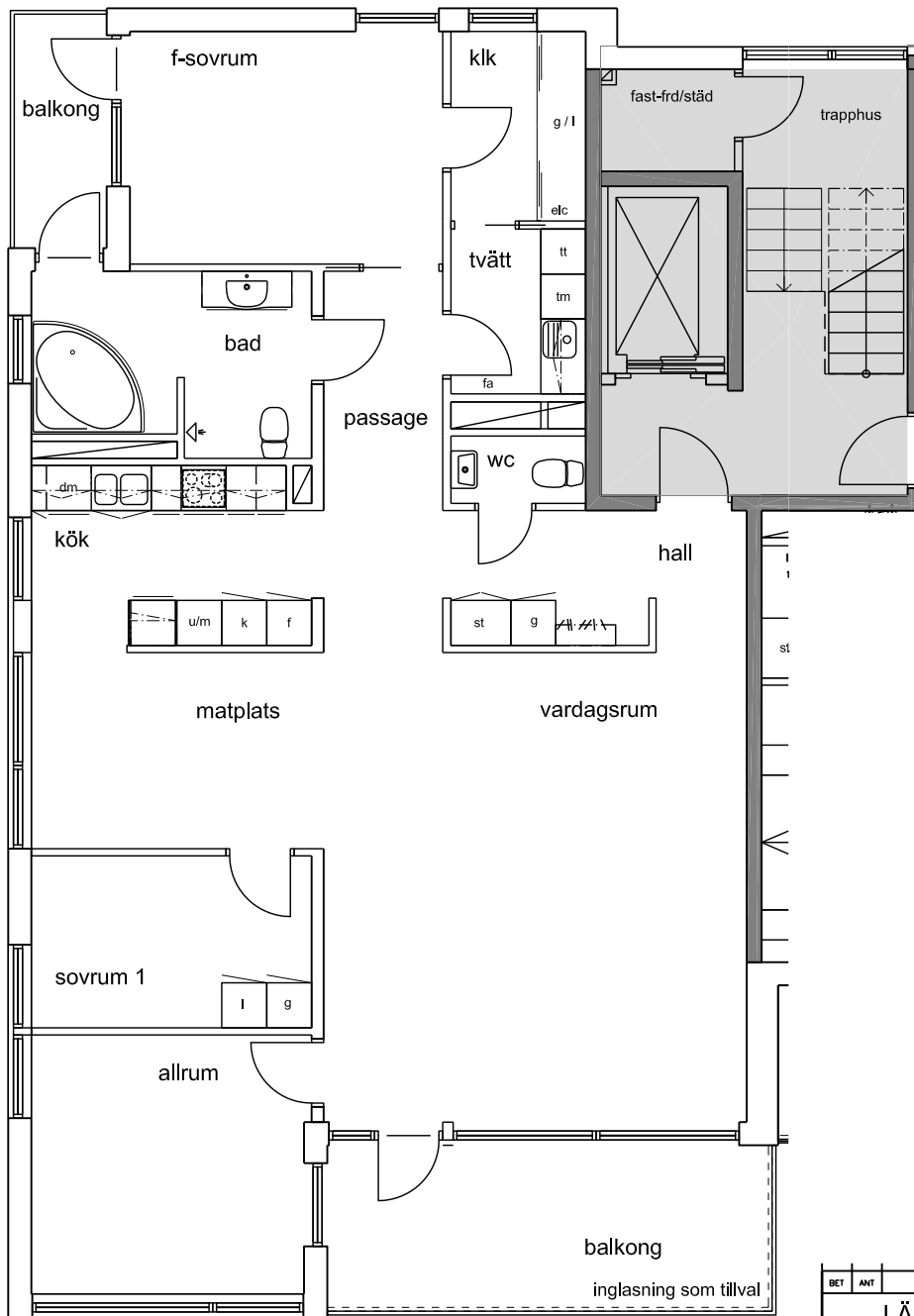
k=kyl, f= frys, dm=diskmaskin, u/m=inbyggnadsugn och micro
 g=garderob, l=linneskåp, st=städ, elc=elcentral, fa=fläktaggregat
 tm=tvättmaskin, tt=torktumlare



Informationsmaterial - rätt till ändringar förbehålles

BET	ANT	ÄNDRINGEN AVSER	SIGN	DATUM
LÄGENHETS-RITNING				
FÄRJESTADEN ETAPP III				
Färjestaden 5.1, Mörbylånga Kommun				
UPPDRAG NR	0609007	RITAD AV	Can	HANDLÄGGARE
DATUM	2010-03-25	ANSVARIG	Anders Larsson	Jfe
NYBYGGNAD AV BOSTADSRÄTTSLAGENHETER FÄRJESTADENS HAMN 3 LGH 3 HUS D, PLAN 1				
SKALA (A1/A3)	1:100	NUMMER	I BET LGH D103	

LGH D201, PLAN 2, 127 m² (BOA)



k=kyl, f= frys, dm=diskmaskin, u/m=inbyggnadsugn och micro
 g=garderob, l=linneskåp, st=städ, elc=elcentral, fa=fläkttaggregat
 tm=tvättmaskin, tt=torktumlare

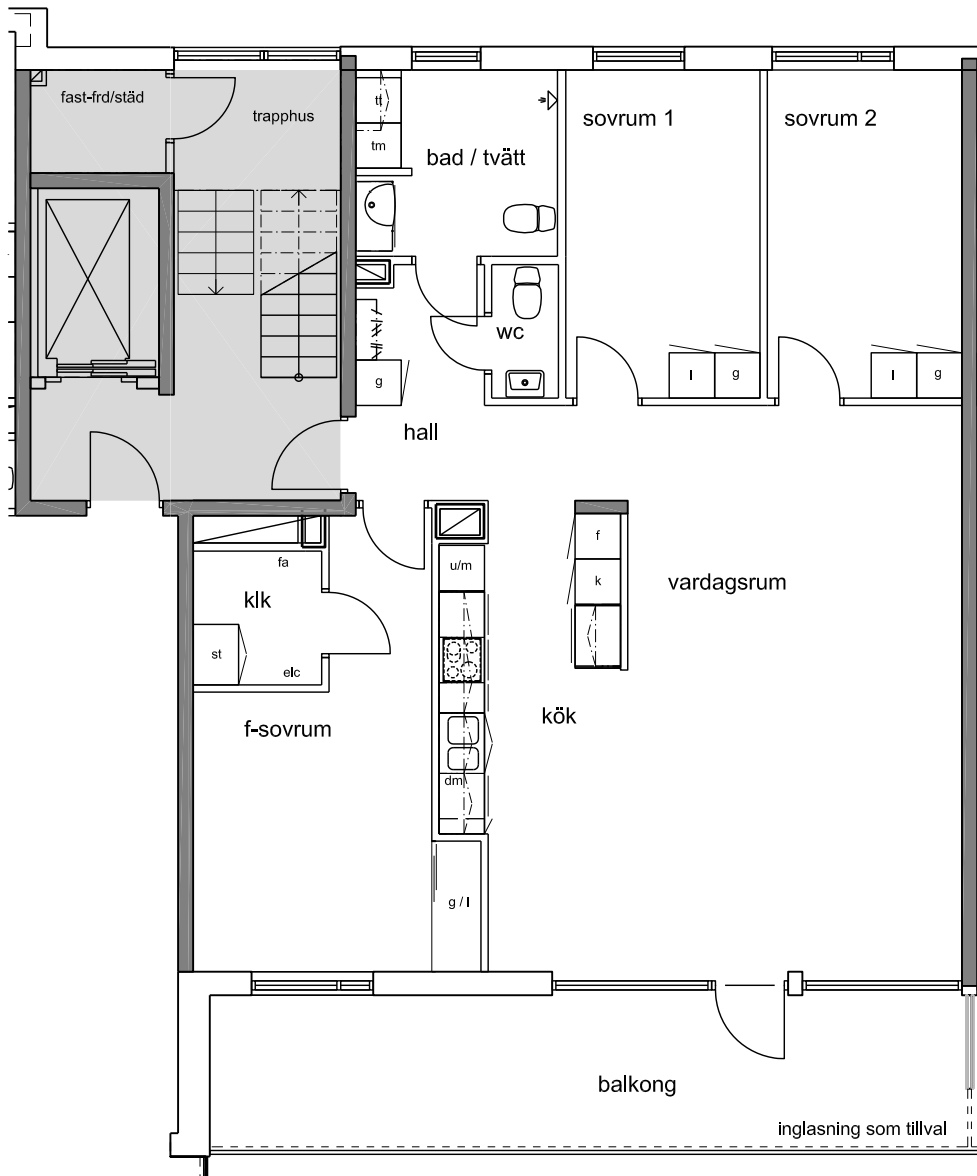


Informationsmaterial - rätt till ändringar förbehålles

BET	ANT	ÄNDRINGEN AVSER	SIGN	DATUM
LÄGENHETSRTNING				
FÄRJESTADEN ETAPP III				
Färjestaden 5.1, Mörbylånga Kommun				
UPPDRAG NR	0609007	RITAD AV	Can	HANDLÄGGARE
DATUM	2010-03-25	ANSVARIG	Anders Larsson	Jfe
NYBYGGNAD AV BOSTADSRÄTTSLAGENHETER				
FÄRJESTADENS HAMN 3				
LGH 1				
HUS D, PLAN 2				
SKALA (A1/A3)	1:100	NUMMER	LGH D201	

PLO - 2010-03-25 X:\2009\06\0609007 Färjestaden E3\04_CADRITNINGAR\A-Modell\A4+0pD200.dwg

LGH D202, PLAN 2, 107 m² (BOA)



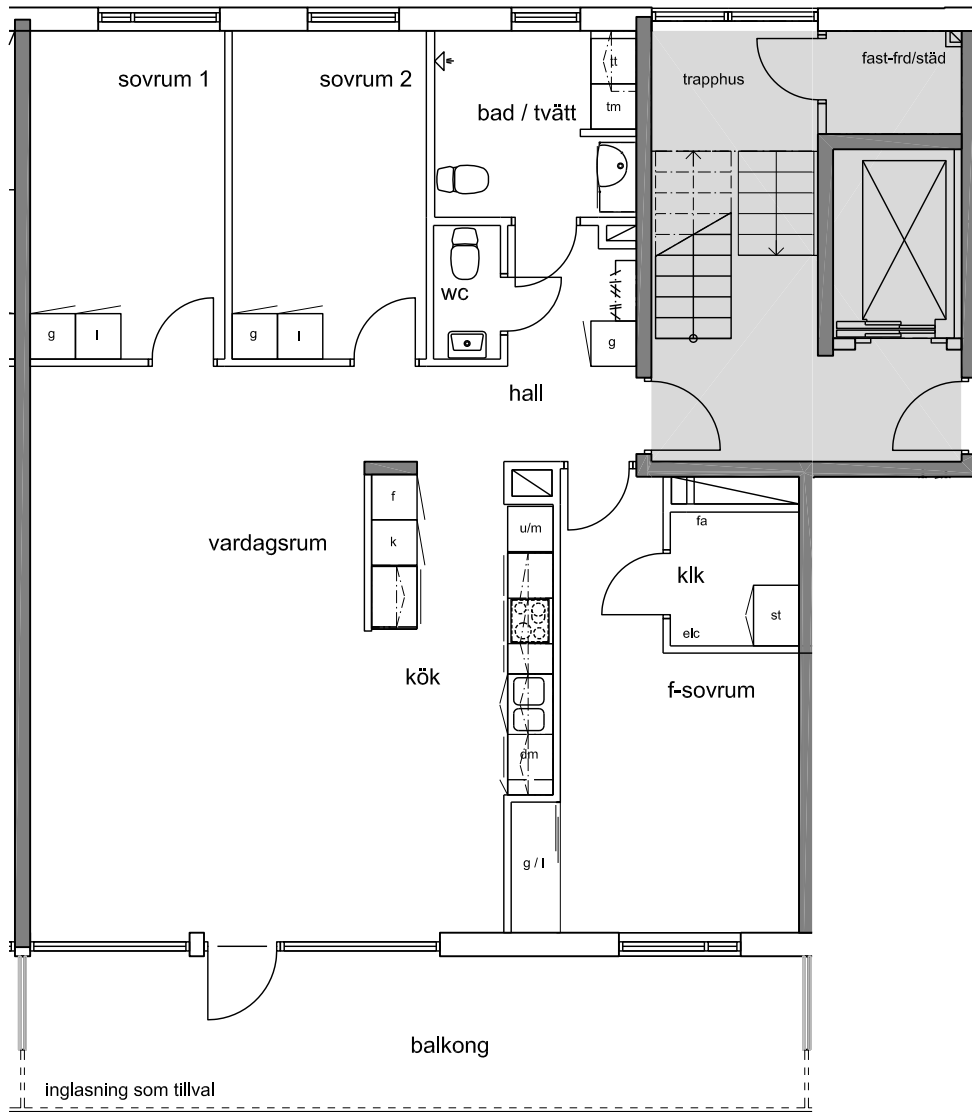
k=kyl, f= frys, dm=diskmaskin, u/m=inbyggnadsugn och micro
 g=garderob, l=linneskåp, st=städ, elc=elcentral, fa=fläktaggregat
 tm=tvättmaskin, tt=torktumlare



Informationsmaterial - rätt till ändringar förbehålles

BET	ANT	ÄNDRINGEN AVSER	SIGN	DATUM
LÄGENHETSRTNING				
FÄRJESTADEN ETAPP III				
Färjestaden 5.1, Mörbylånga Kommun				
UPPDRAG NR	0609007	RITAD AV	Can	HANDLÄGGARE
DATUM	2010-03-25	ANSVARIG	Anders Larsson	Jfe
NYBYGGNAD AV BOSTADSRÄTTSLAGENHETER				
FÄRJESTADENS HAMN 3				
LGH 2				
HUS D, PLAN 2				
SKALA (A1/A3)		NUMMER		BET
				LGH D202

LGH D203, PLAN 2, 107 m² (BOA)



k=kyl, f= frys, dm=diskmaskin, u/m=inbyggnadsugn och micro
 g=garderob, l=linneskåp, st=städ, elc=elcentral, fa=fläktaggregat
 tm=tvättmaskin, tt=torktumlare

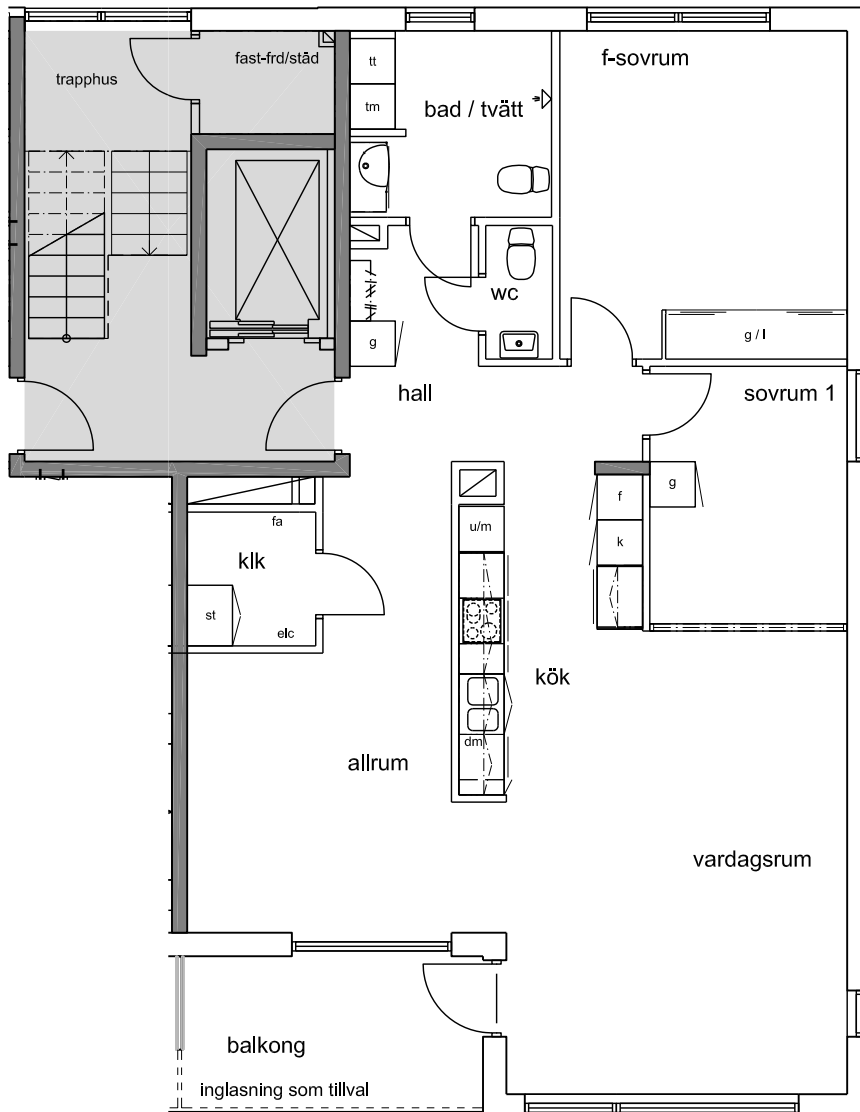


Informationsmaterial - rätt till ändringar förbehålles

BET	ANT	ÄNDRINGEN AVSER	SIGN	DATUM
LÄGENHETS-RITNING				
FÄRJESTADEN ETAPP III				
Färjestaden 5.1, Mörbylånga Kommun				
UPPDRAG NR	0609007	RITAD AV	Can	HANDLÄGGARE
DATUM	2010-03-25	ANSVARIG	Anders Larsson	Jfe
NYBYGGNAD AV BOSTADSRÄTTSLAGENHETER FÄRJESTADENS HAMN 3 LGH 3 HUS D, PLAN 2				
SKALA (A1/A3)	1:100	NUMMER	I BET LGH D203	

PLO: 2010-03-25 X:\2009\06\0609007 Färjestaden E3\04_CADRITNINGAR\A-Modell\A4+0pD200.dwg

LGH D204, PLAN 2, 99 m² (BOA)



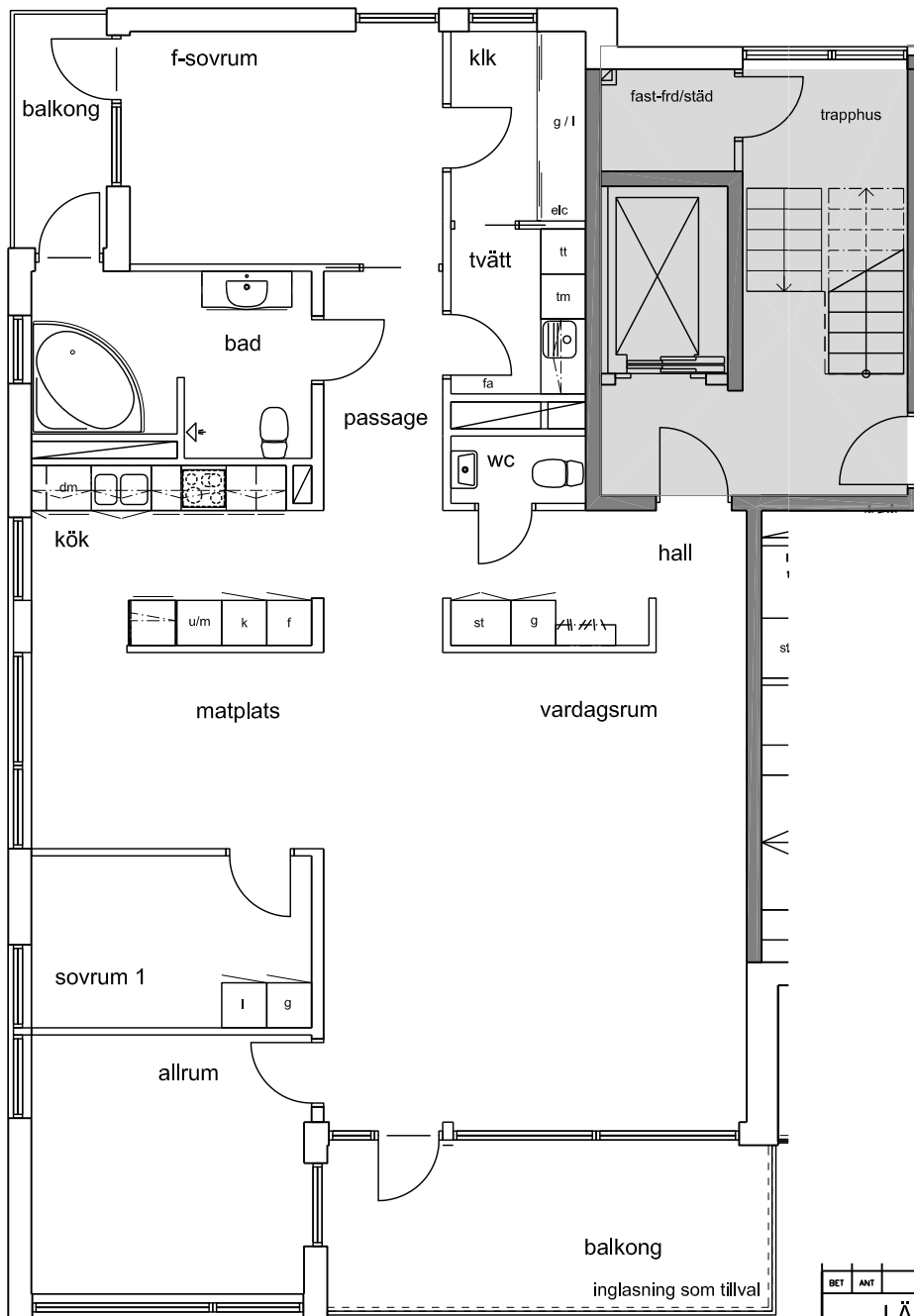
k=kyl, f= frys, dm=diskmaskin, u/m=inbyggnadsugn och micro
 g=garderob, l=linneskåp, st=städ, elc=elcentral, fa=fläkttaggregat
 tm=tvättmaskin, tt=torktumlare



Informationsmaterial - rätt till ändringar förbehålles

BET	ANT	ÄNDRINGEN AVSER	SIGN	DATUM
LÄGENHETSRTNING				
FÄRJESTADEN ETAPP III				
Färjestaden 5:1, Mörbylånga Kommun				
UPPDRAG NR	0609007	RITAD AV	Can	HANDLÄGGARE
DATUM	2010-03-25	ANSVARIG	Anders Larsson	Jfe
NYBYGGNAD AV BOSTADSRÄTTSLAGENHETER FÄRJESTADENS HAMN 3 LGH 4 HUS D, PLAN 2				
SKALA (A1/A3)	1:100	NUMMER	I BET LGH D204	

LGH D301, PLAN 3, 127 m² (BOA)



k=kyl, f= frys, dm=diskmaskin, u/m=inbyggnadsugn och micro
 g=garderob, l=linneskåp, st=städ, elc=elcentral, fa=fläkttaggregat
 tm=tvättmaskin, tt=torktumlare

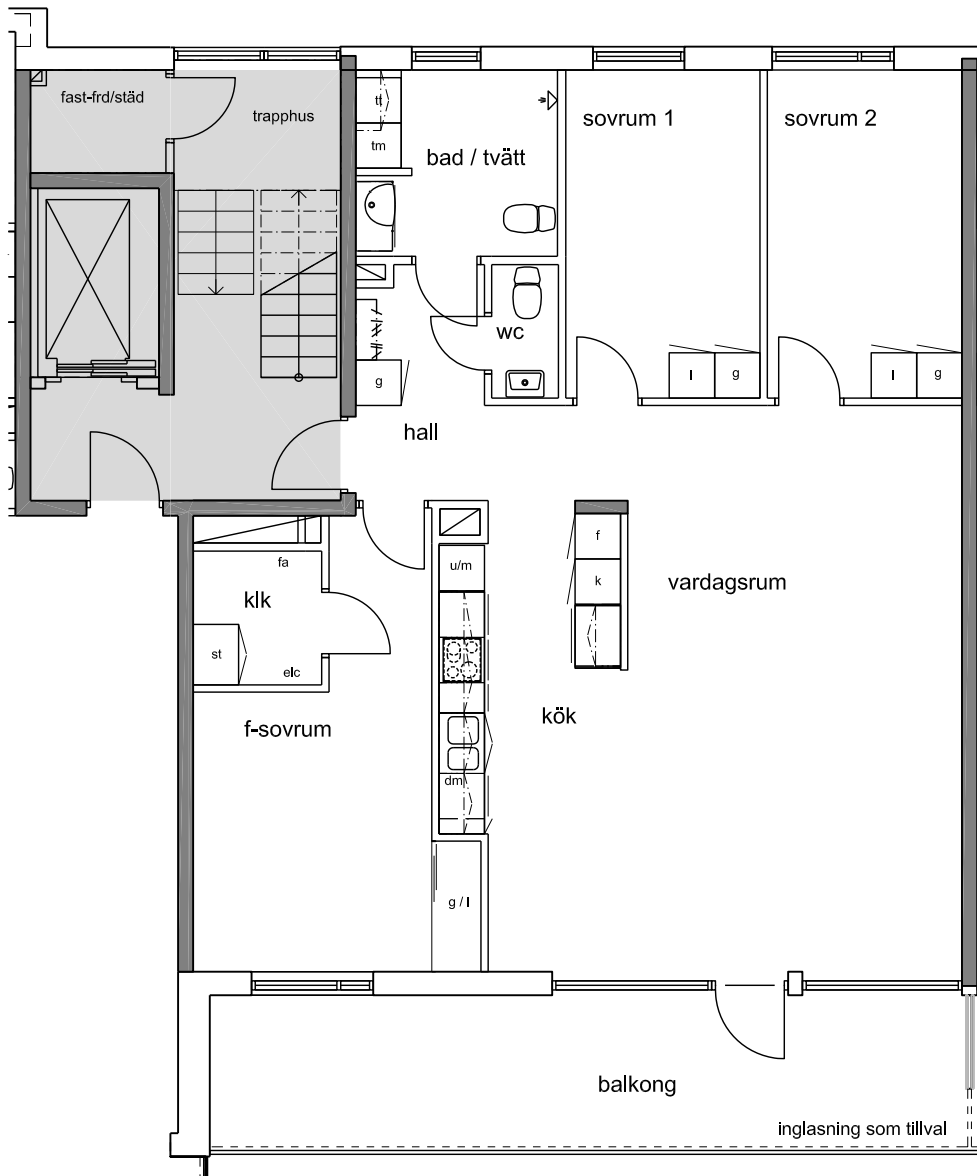


Informationsmaterial - rätt till ändringar förbehålles

BET	ANT	ÄNDRINGEN AVSER	SIGN	DATUM
LÄGENHETS-RITNING				
FÄRJESTADEN ETAPP III				
Färjestaden 5.1, Mörbylånga Kommun				
UPPDRAG NR	0609007	RITAD AV	Can	HANDLÄGGARE
DATUM	2010-03-25	ANSVARIG	Anders Larsson	Jfe
NYBYGGNAD AV BOSTADSRÄTTSLAGENHETER				
FÄRJESTADENS HAMN 3				
LGH 1				
HUS D, PLAN 3				
SKALA (A1/A3)	1:100	NUMMER	I BET LGH D301	

PLO: 2010-03-25 X:\2009\06\0609007 Färjestaden E3\04_CADRITNINGAR\A-Modell\A4-opD300.dwg

LGH D302, PLAN 3, 107 m² (BOA)



k=kyl, f= frys, dm=diskmaskin, u/m=inbyggnadsugn och micro
 g=garderob, l=linneskåp, st=städ, elc=elcentral, fa=fläktaggregat
 tm=tvättmaskin, tt=torktumlare

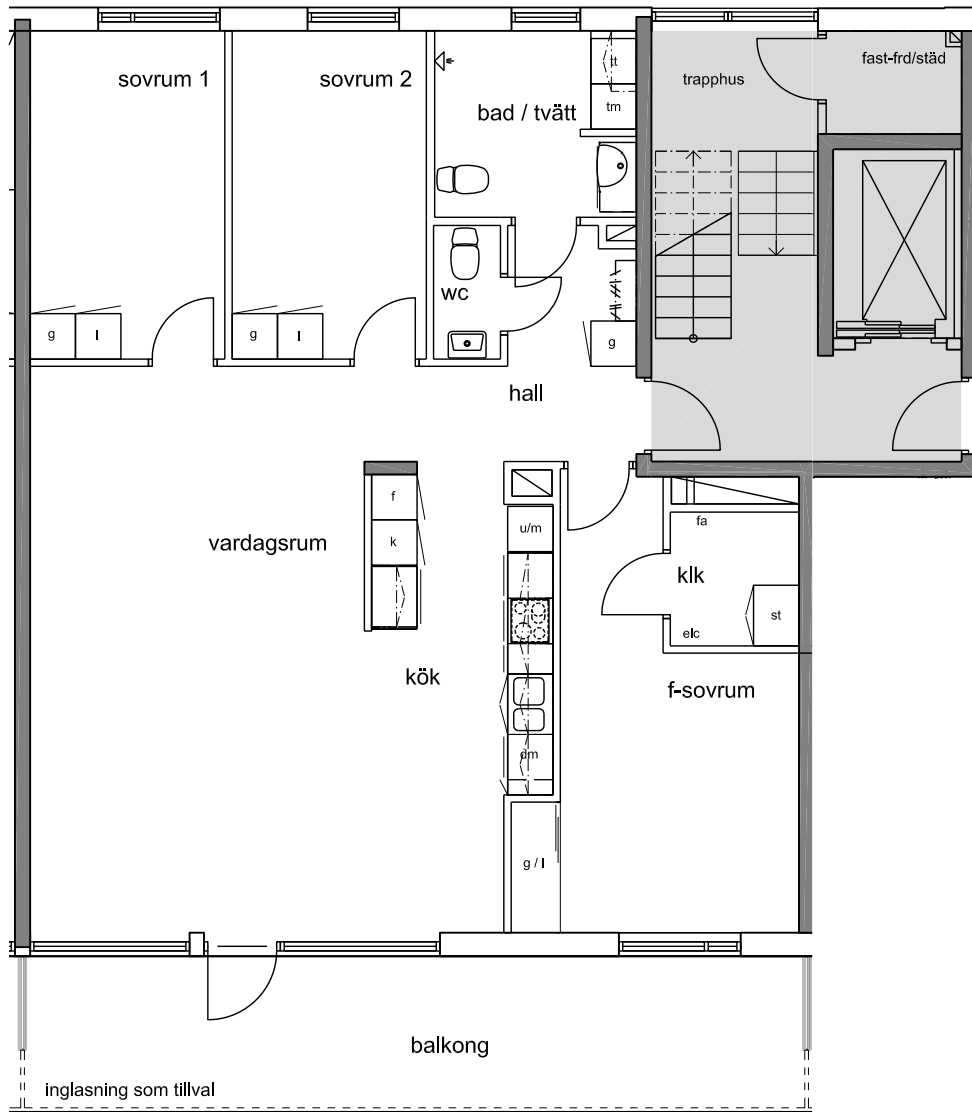


Informationsmaterial - rätt till ändringar förbehålles

BET	ANT	ÄNDRINGEN AVSER	SIGN	DATUM
LÄGENHETSRTNING				
FÄRJESTADEN ETAPP III				
Färjestaden 5.1, Mörbylånga Kommun				
UPPDRAG NR	0609007	RITAD AV	Can	HANDLÄGGARE
DATUM	2010-03-25	ANSVARIG	Anders Larsson	
NYBYGGNAD AV BOSTADSRÄTTSLAGENHETER				
FÄRJESTADENS HAMN 3				
LGH 2				
HUS D, PLAN 3				
SKALA (A1/A3)	1:100	NUMMER	I BET	
			LGH D302	

PLO: 2010-03-25 X:\2009\06\0609007 Färjestaden E3\04_CADRITNINGAR\A-Modell\A4-opD300.dwg

LGH D303, PLAN 3, 107 m² (BOA)



k=kyl, f= frys, dm=diskmaskin, u/m=inbyggnadsugn och micro
 g=garderob, l=linneskåp, st=städ, elc=elcentral, fa=fläktaggregat
 tm=tvättmaskin, tt=torktumlare

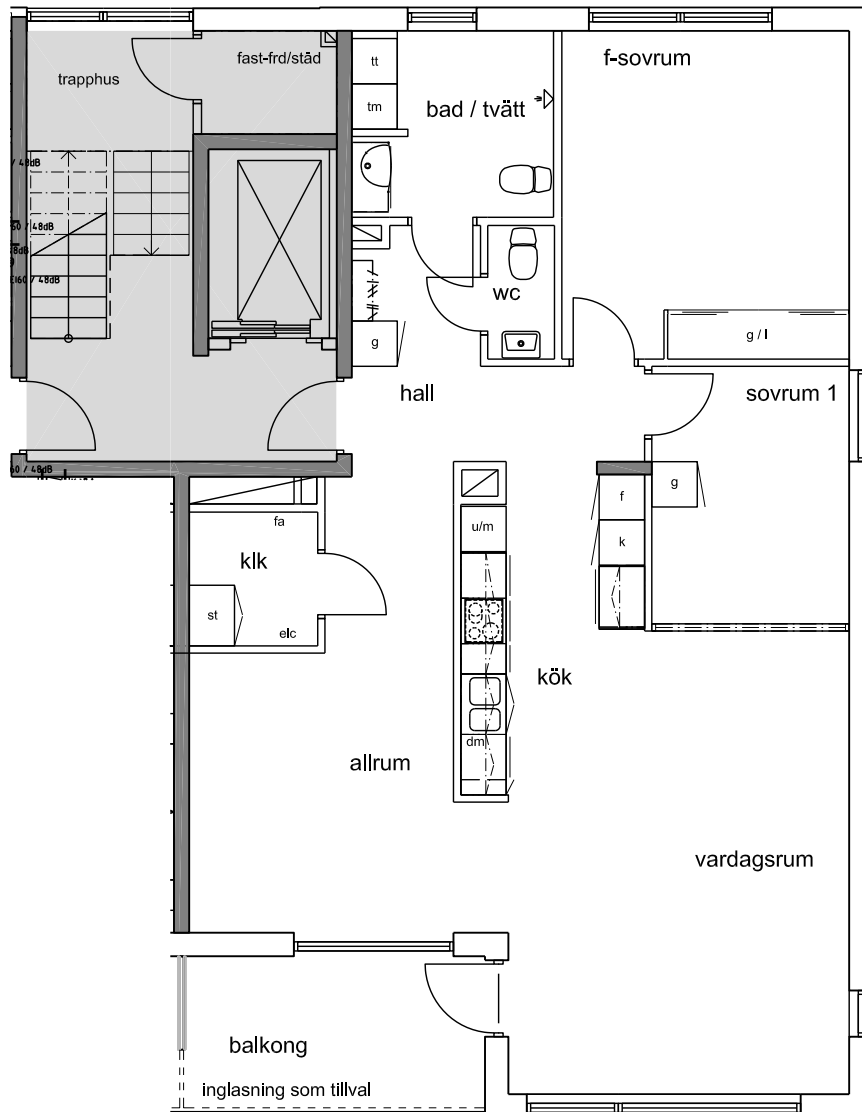


Informationsmaterial - rätt till ändringar förbehålles

BET	ANT	ÄNDRINGEN AVSER	SIGN	DATUM
LÄGENHETS-RITNING				
FÄRJESTADEN ETAPP III				
Färjestaden 5.1, Mörbylånga Kommun				
UPPDRAG NR	0609007	RITAD AV	Can	HANDLÄGGARE
DATUM	2010-03-25	ANSVARIG	Anders Larsson	Jfe
NYBYGGNAD AV BOSTADSRÄTTSLAGENHETER FÄRJESTADENS HAMN 3 LGH 3 HUS D, PLAN 3				
SKALA (A1/A3)	1:100	NUMMER	I BET LGH D303	

PLO: 2010-03-25 X:\2009\06\0609007 Färjestaden E3\04_CADRITNINGAR\A-Modell\A4+0pD300.dwg

LGH D304, PLAN 3, 99 m² (BOA)



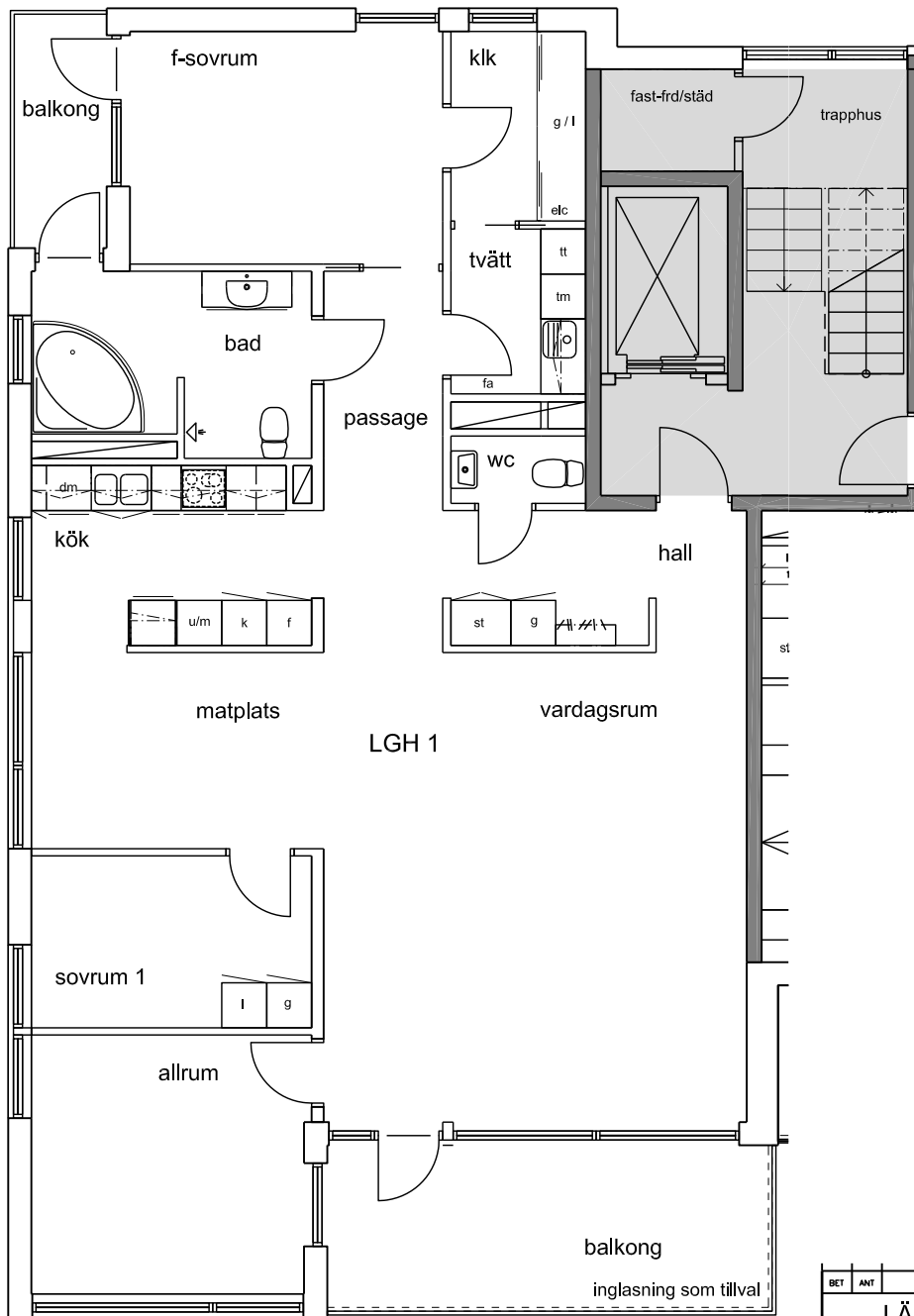
k=kyl, f= frys, dm=diskmaskin, u/m=inbyggnadsugn och micro
 g=garderob, l=linneskåp, st=städ, elc=elcentral, fa=fläkttaggregat
 tm=tvättmaskin, tt=torktumlare



Informationsmaterial - rätt till ändringar förbehålles

BET	ANT	ÄNDRINGEN AVSER	SIGN	DATUM
LÄGENHETSRTNING				
FÄRJESTADEN ETAPP III				
Färjestaden 5:1, Mörbylånga Kommun				
UPPDRAG NR	0609007	RITAD AV	Can	HANDLÄGGARE
DATUM	2010-03-25	ANSVARIG	Anders Larsson	Jfe
NYBYGGNAD AV BOSTADSRÄTTSLAGENHETER				
FÄRJESTADENS HAMN 3				
LGH 4				
HUS D, PLAN 3				
SKALA (A1/A3)	1:100	NUMMER	I BET LGH D304	

LGH D401, PLAN 4, 127 m² (BOA)



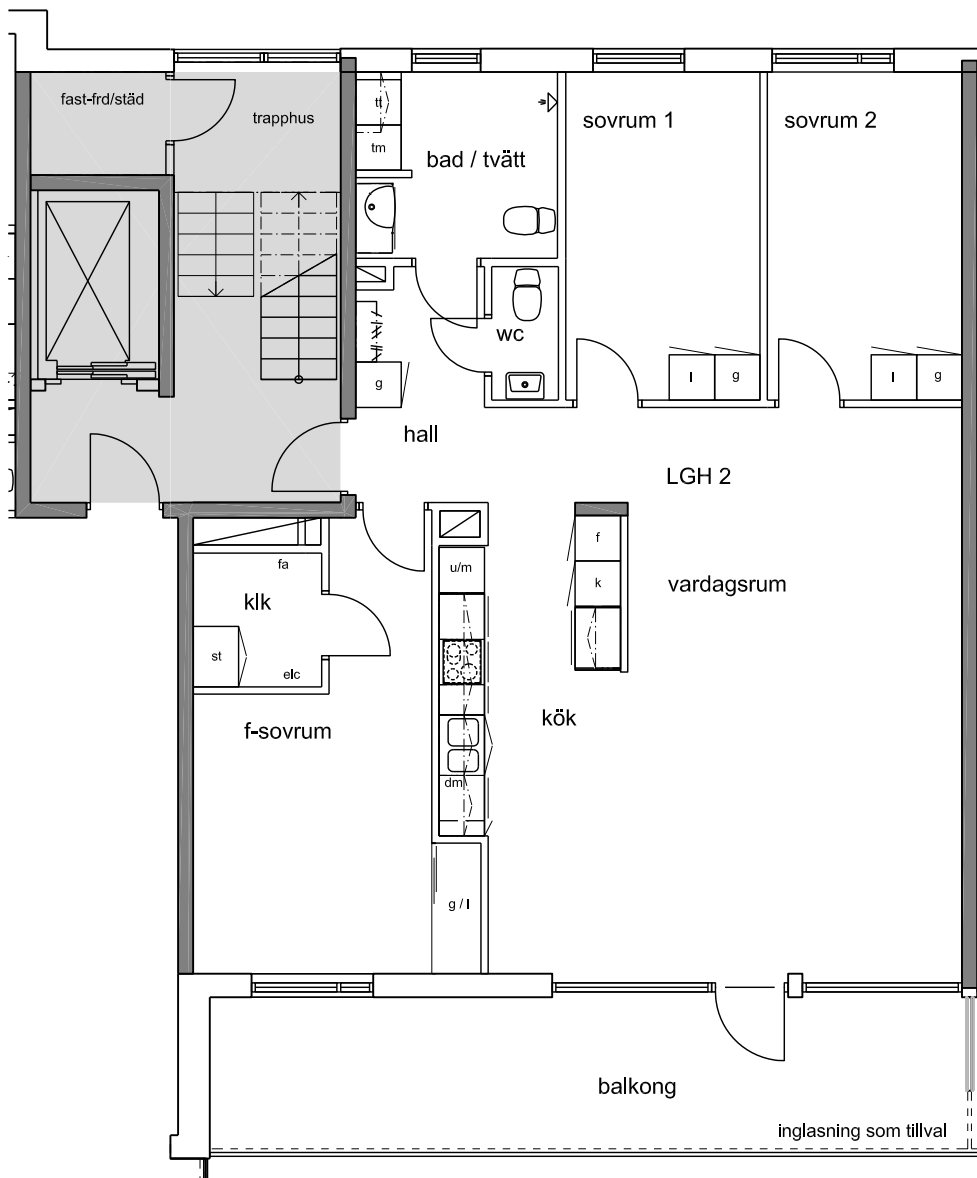
k=kyl, f=frys, dm=diskmaskin, u/m=inbyggnadsugn och micro
 g=garderob, l=linneskåp, st=städ, elc=elcentral, fa=fläkttaggregat
 tm=tvättmaskin, tt=torktumlare



Informationsmaterial - rätt till ändringar förbehålles

BET	ANT	ÄNDRINGEN AVSER	SIGN	DATUM
LÄGENHETSRTNING				
FÄRJESTADEN ETAPP III				
Färjestaden 5.1, Mörbylånga Kommun				
UPPDRAG NR	0609007	RITAD AV	Can	HANDLÄGGARE
DATUM	2010-03-25	ANSVARIG	Anders Larsson	Jfe
NYBYGGNAD AV BOSTADSRÄTTSLAGENHETER FÄRJESTADENS HAMN 3 LGH 1 HUS D, PLAN 4				
SKALA (A1/A3)	1:100	NUMMER	I BET LGH D401	

LGH D402, PLAN 4, 107 m² (BOA)



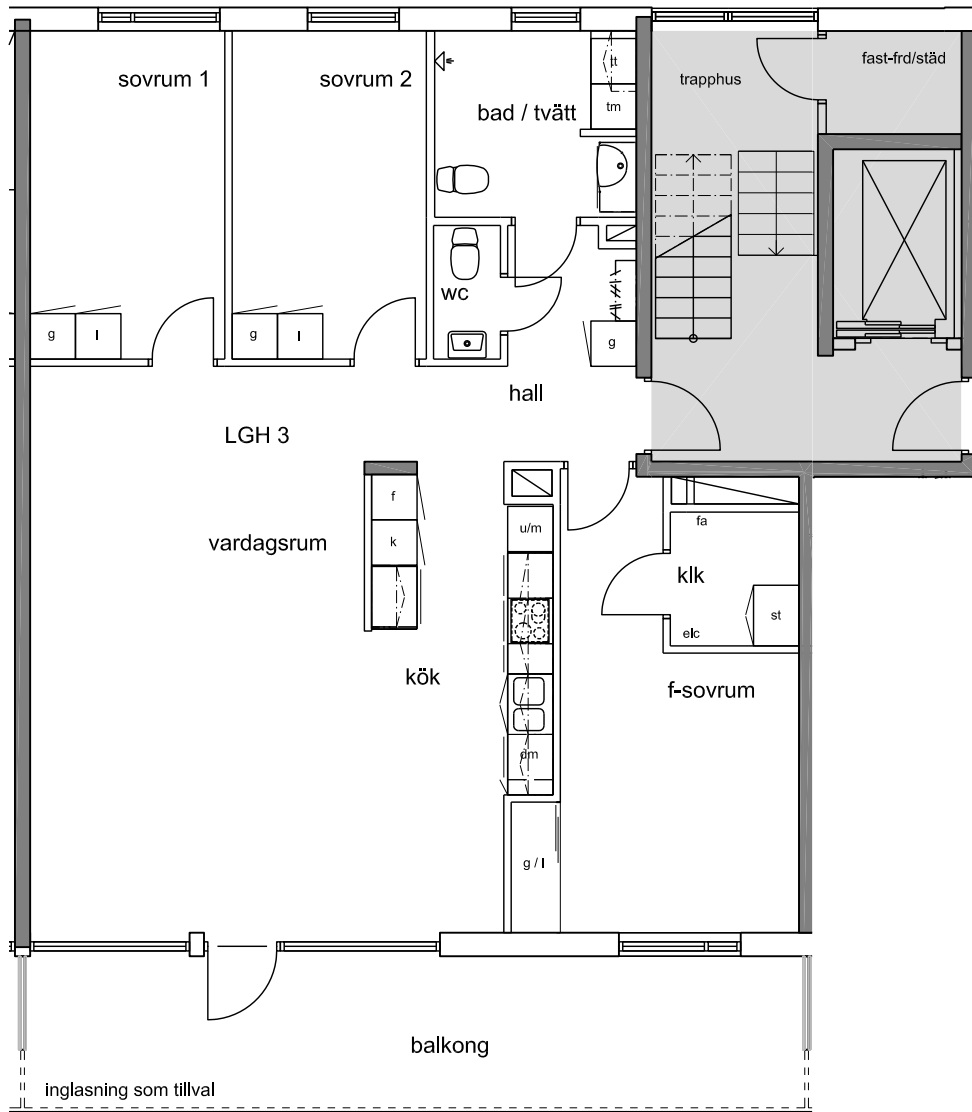
k=kyl, f= frys, dm=diskmaskin, u/m=inbyggnadsugn och micro
 g=garderob, l=linneskåp, st=städ, elc=elcentral, fa=fläktaggregat
 tm=tvättmaskin, tt=torktumlare



Informationsmaterial - rätt till ändringar förbehålles

BET	ANT	ÄNDRINGEN AVSER	SIGN	DATUM
LÄGENHETS-RITNING				
FÄRJESTADEN ETAPP III				
Färjestaden 5.1, Mörbylånga Kommun				
UPPDRAG NR	0609007	RITAD AV	Can	HANDLÄGGARE
DATUM	2010-03-25	ANSVARIG	Anders Larsson	Jfe
NYBYGGNAD AV BOSTADSRÄTTSLAGENHETER FÄRJESTADENS HAMN 3 LGH 2 HUS D, PLAN 4				
SKALA (A1/A3)	1:100	NUMMER	I BET LGH D402	

LGH D403, PLAN 4, 107 m² (BOA)



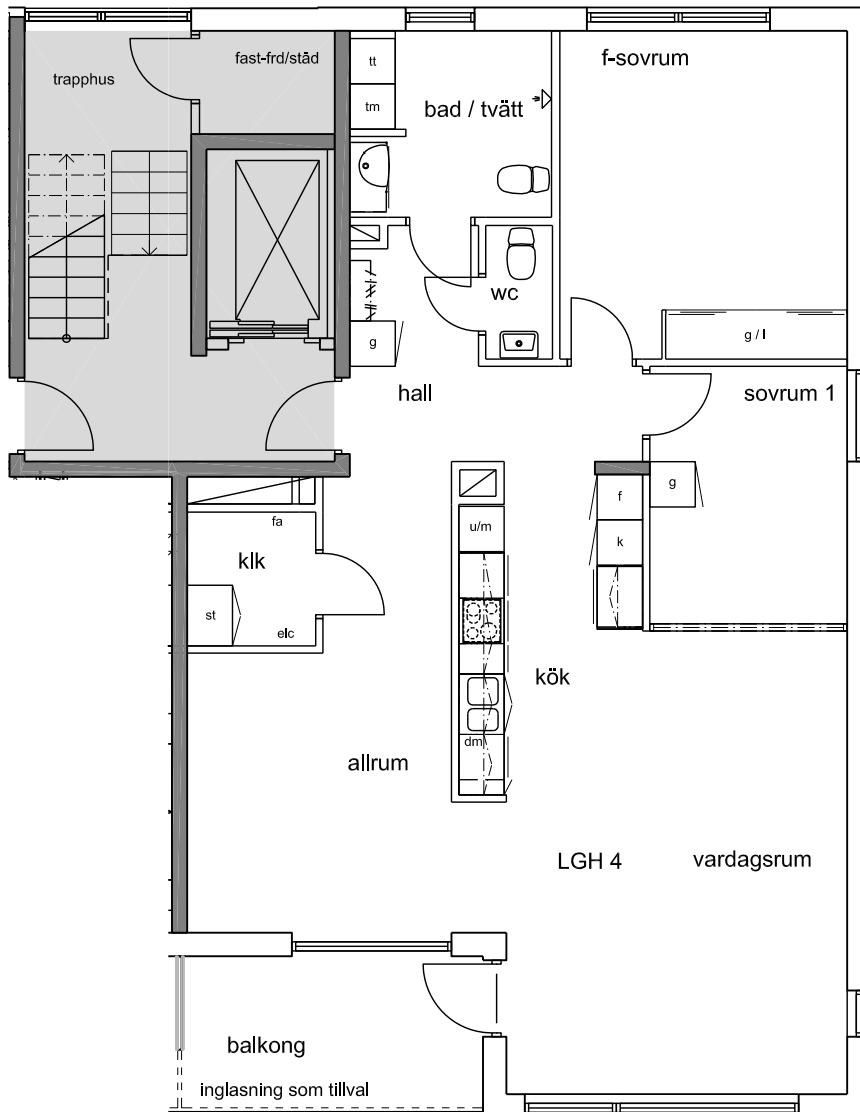
k=kyl, f= frys, dm=diskmaskin, u/m=inbyggnadsugn och micro
 g=garderob, l=linneskåp, st=städ, elc=elcentral, fa=fläktaggregat
 tm=tvättmaskin, tt=torktumlare



Informationsmaterial - rätt till ändringar förbehålles

BET	ANT	ÄNDRINGEN AVSER	SIGN	DATUM
LÄGENHETS-RITNING				
FÄRJESTADEN ETAPP III				
Färjestaden 5.1, Mörbylånga Kommun				
UPPDRAG NR	0609007	RITAD AV	Can	HANDLÄGGARE
DATUM	2010-03-25	ANSVARIG	Anders Larsson	Jfe
NYBYGGNAD AV BOSTADSRÄTTSLAGENHETER				
FÄRJESTADENS HAMN 3				
LGH 3				
HUS D, PLAN 4				
SKALA (A1/A3)	1:100	NUMMER	I BET LGH D403	

LGH D404, PLAN 4, 99 m² (BOA)



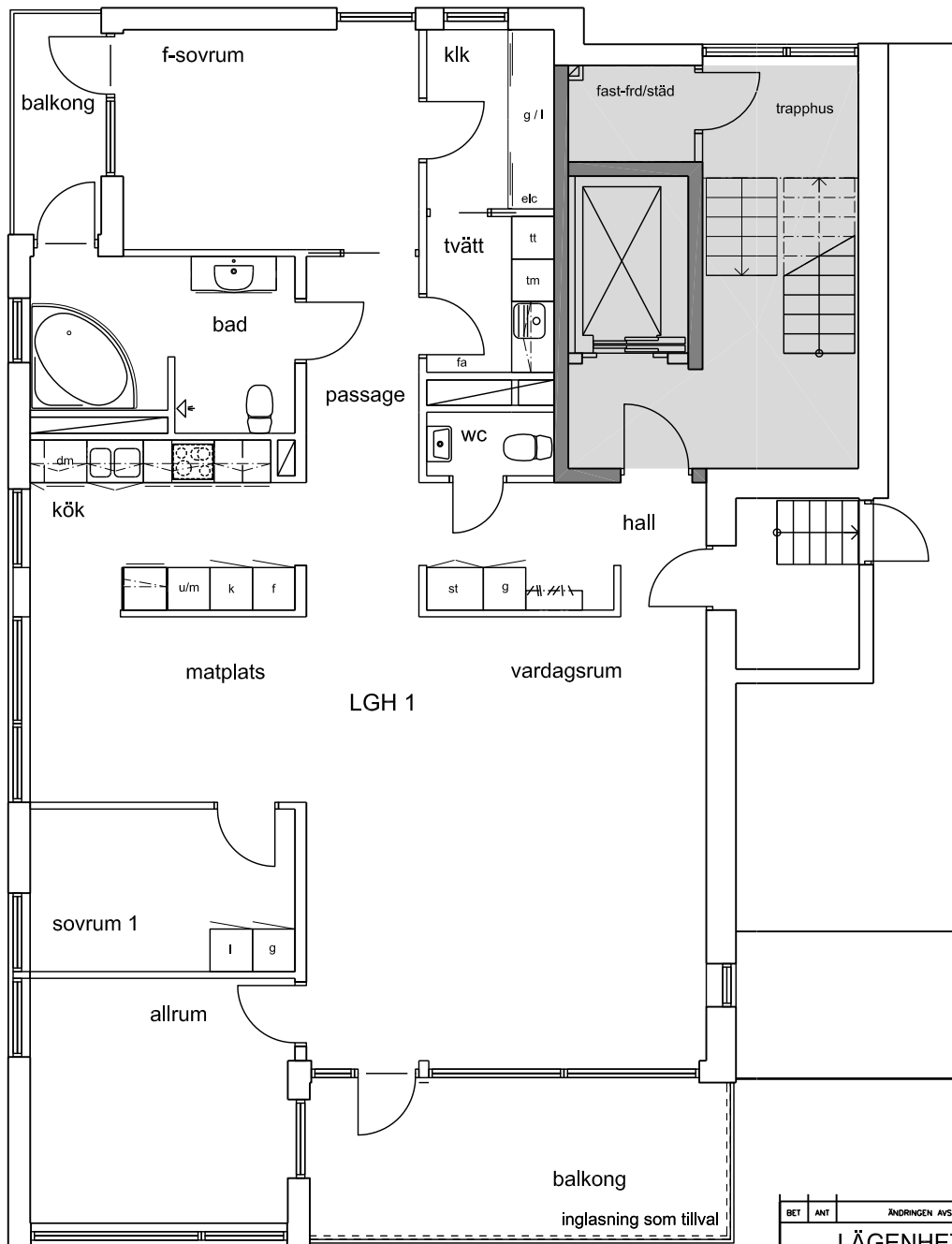
k=kyl, f= frys, dm=diskmaskin, u/m=inbyggnadsugn och micro
 g=garderob, l=linneskåp, st=städ, elc=elcentral, fa=fläkttaggregat
 tm=tvättmaskin, tt=torktumlare



Informationsmaterial - rätt till ändringar förbehålles

BET	ANT	ÄNDRINGEN AVSER	SIGN	DATUM
LÄGENHETSRTNING				
FÄRJESTADEN ETAPP III				
Färjestaden 5:1, Mörbylånga Kommun				
UPPDRAG NR	0609007	RITAD AV	Can	HANDLÄGGARE
DATUM	2010-03-25	ANSVARIG	Anders Larsson	Jfe
NYBYGGNAD AV BOSTADSRÄTTSLAGENHETER				
FÄRJESTADENS HAMN 3				
LGH 4				
HUS D, PLAN 4				
SKALA (A1/A3)	1:100	NUMMER	I BET LGH D404	

LGH D501, PLAN 5, 127 m² (BOA)



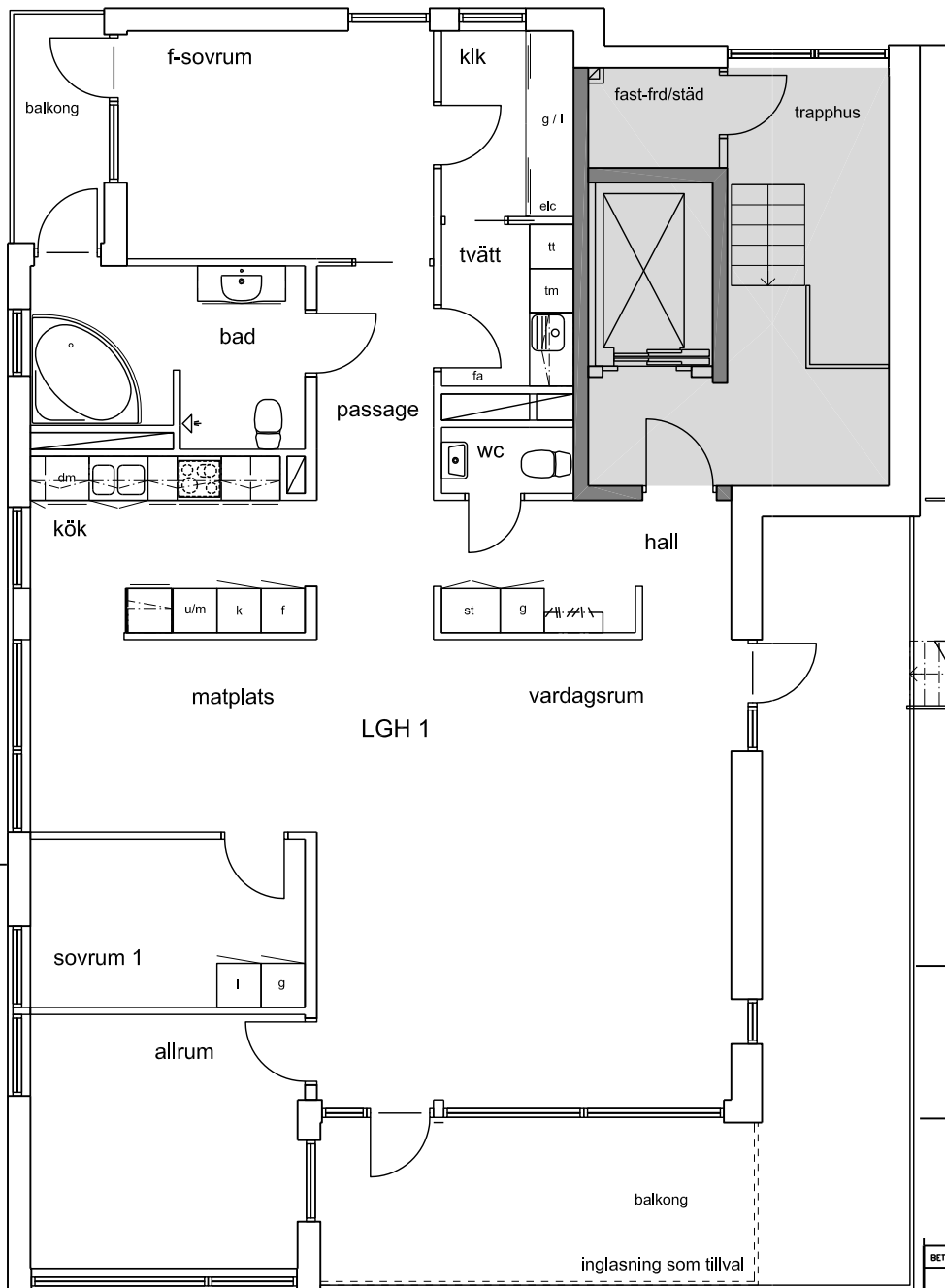
K=Kyl, F=Frys, DM=Diskmaskin, U/M=Inbyggnadsugn och micro
 G=Garderob, L=Linneskåp, ST=Städ, ELC=Elcentral, FA=Fläkttaggregat
 TM=Tvättmaskin, TT=Torktumlare



Informationsmaterial - rätt till ändringar förbehålls

BET	ANT	ÄNDRINGEN AVSER	SIGN	DATUM
LÄGENHETSRTNING				
FÄRJESTADEN ETAPP III				
Färjestaden 5.1, Mörbylånga Kommun				
UPPDRAG NR	0609007	RITAD AV	Can	HANDLÄGGARE
DATUM	2010-03-25	ANSVARIG	Anders Larsson	Jfe
NYBYGGNAD AV BOSTADSRÄTTSLAGENHETER				
FÄRJESTADENS HAMN 3				
LGH 1				
HUS D, PLAN 5				
SKALA (A1/A3)	1:100	NUMMER	I BET LGH D501	

LGH D601, PLAN 6, 127 m² (BOA)



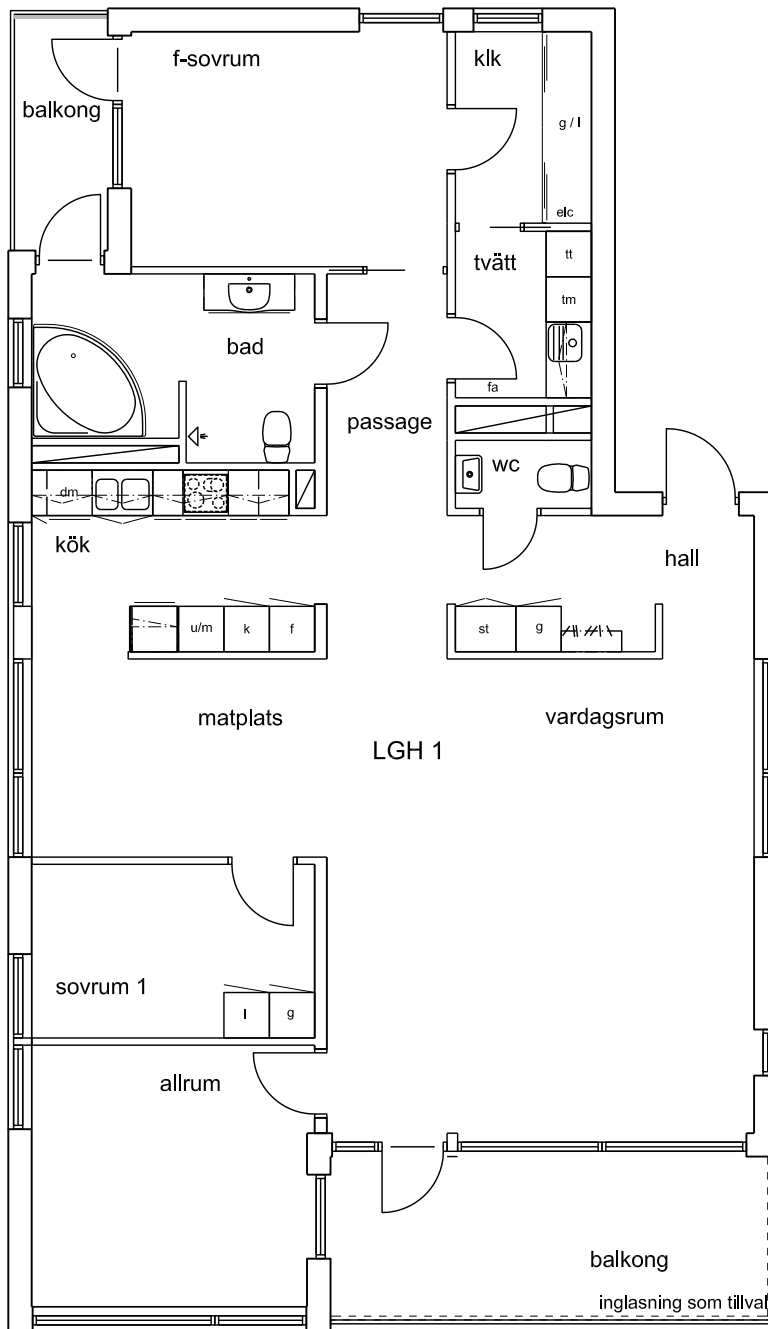
K=Kyl, F= Frys, DM=Diskmaskin, U/M=Inbyggnadsugn och micro
 G=Garderob, L=Linneskåp, ST=Städ, ELC=Elcentral, FA=Fläkttaggregat
 TM=Tvättmaskin, TT=Torktumlare



Informationsmaterial - rätt till ändringar förbehålls

BET	ANT	ÄNDRINGEN AVSER	SIGN	DATUM
LÄGENHETSRTNING				
FÄRJESTADEN ETAPP III				
Färjestaden 5.1, Mörbylånga Kommun				
UPPDRAG NR	0609007	RITAD AV	Can	HANDLÄGGARE
DATUM	2010-03-25	ANSVARIG	Anders Larsson	Jfe
NYBYGGNAD AV BOSTADSRÄTTSLAGENHETER				
FÄRJESTADENS HAMN 3				
LGH 1				
HUS D, PLAN 6				
SKALA (A1/A3)	1:100	NUMMER	I BET	
			LGH D601	

LGH E101, PLAN 1, 127 m² (BOA)



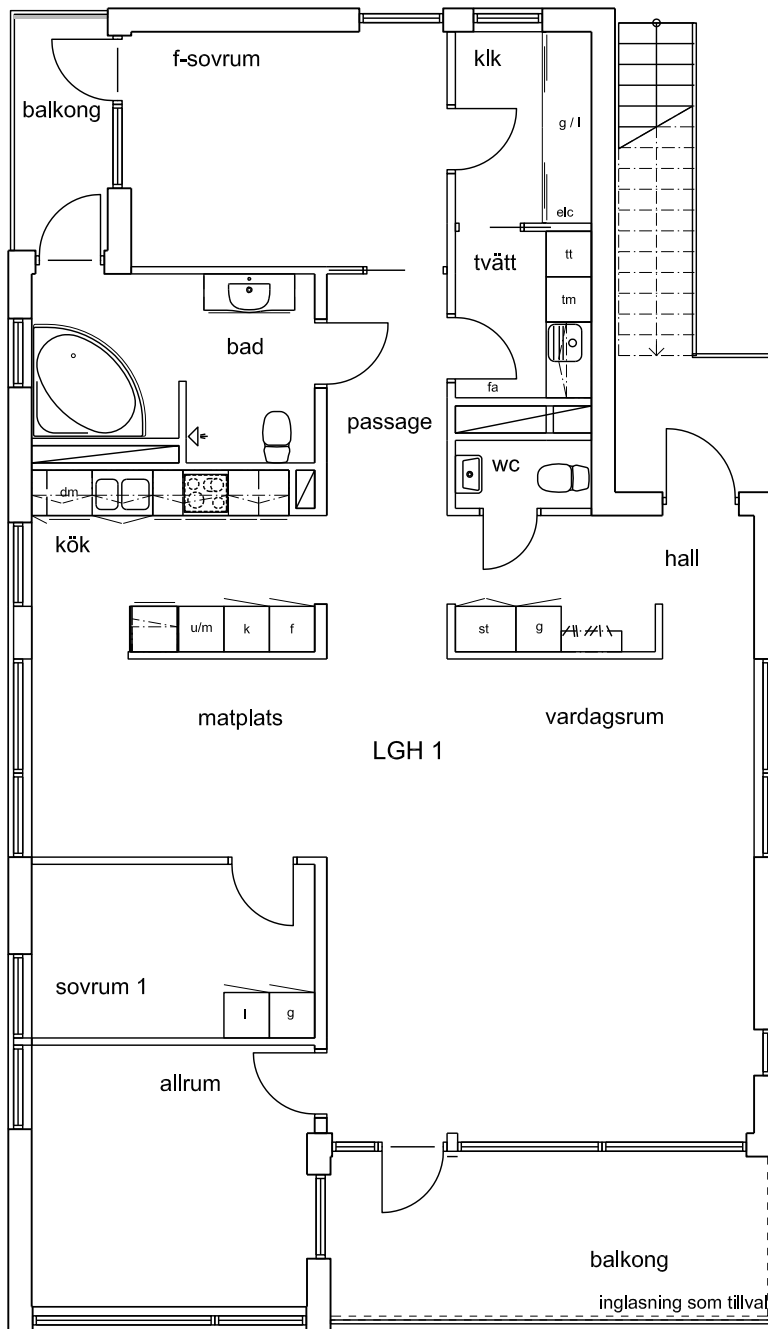
k=kyl, f= frys, dm=diskmaskin, u/m=inbyggnadsugn och micro
 g=garderob, l=linneskåp, st=städ, elc=elcentral, fa=fläkttaggregat
 tm=tvättmaskin, tt=torktumlare



Informationsmaterial - rätt till ändringar förbehålles

BET	ANT	ÄNDRINGEN AVSER	SIGN	DATUM
LÄGENHETSRTNING				
FÄRJESTADEN ETAPP III				
Färjestaden 5.1, Mörbylånga Kommun				
UPPDRAG NR	0609007	RITAD AV	Can	HANDLÄGGARE
DATUM	2010-03-25	ANSVARIG	Anders Larsson	Jfe
NYBYGGNAD AV BOSTADSRÄTTSLAGENHETER				
FÄRJESTADENS HAMN 3				
LGH 1				
HUS E, PLAN 1				
SKALA (A1/A3)	1:100	NUMMER	I BET LGH E101	

LGH E201, PLAN 2, 127 m² (BOA)



k=kyl, f= frys, dm=diskmaskin, u/m=inbyggnadsugn och micro
 g=garderob, l=linneskåp, st=städ, elc=elcentral, fa=fläkttaggregat
 tm=tvättmaskin, tt=torktumlare



Informationsmaterial - rätt till ändringar förbehålles

BET	ANT	ÄNDRINGEN AVSER	SIGN	DATUM
LÄGENHETS-RITNING				
FÄRJESTADEN ETAPP III				
Färjestaden 5.1, Mörbylånga Kommun				
UPPDRAG NR	0609007	RITAD AV	Can	HANDLÄGGARE
DATUM	2010-03-25	ANSVARIG	Anders Larsson	Jfe
NYBYGGNAD AV BOSTADSRÄTTSLAGENHETER FÄRJESTADENS HAMN 3 LGH 1 HUS E, PLAN 2				
SKALA (A1/A3)	1:100	NUMMER	I BET LGH E201	