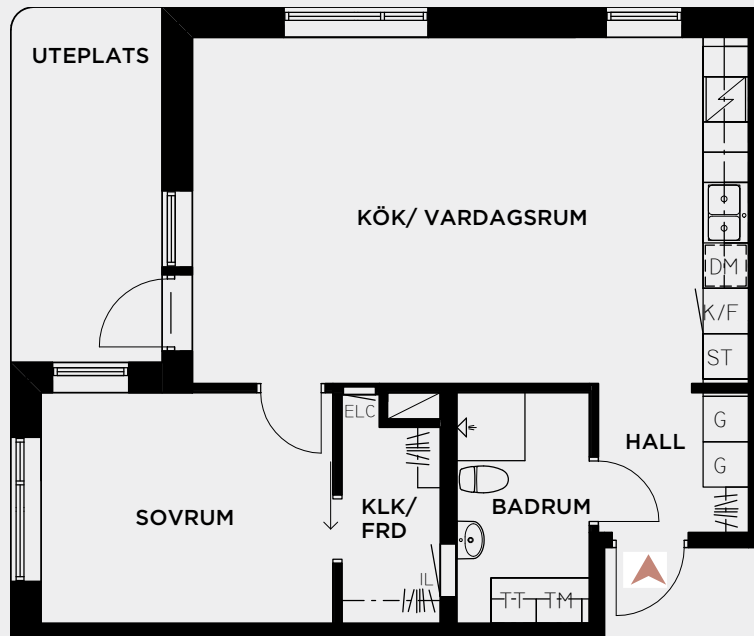
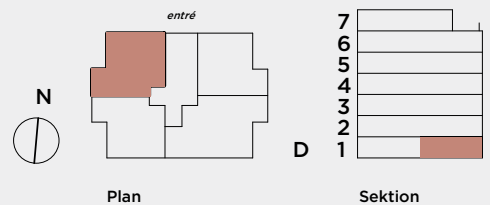
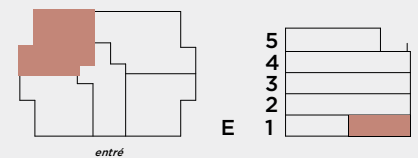


PLAN 1 - 2 RoK, 60.5 m²



LGH:
1004D
1002E

- | | |
|------|----------------------|
| FRD/ | Förråd/ |
| KLK | Klädkammare |
| G | Garderob |
| HS | Högskåp |
| SG | Skjutdörrsgarderob |
| ST | Städskåp |
| DM | Diskmaskin |
| K | Kyl |
| K/F | Kyl / Frys |
| F | Frys |
| TM | Tvättmaskin |
| TT | Torktumlare |
| IL | Inspektionslucka |
| ELC | El- och mediacentral |
| TF | Takfönster |



Avvikelser kan förekomma. Ytangivelser är preliminära.
Generell rumshöjd 2.5 m där annat ej anges.