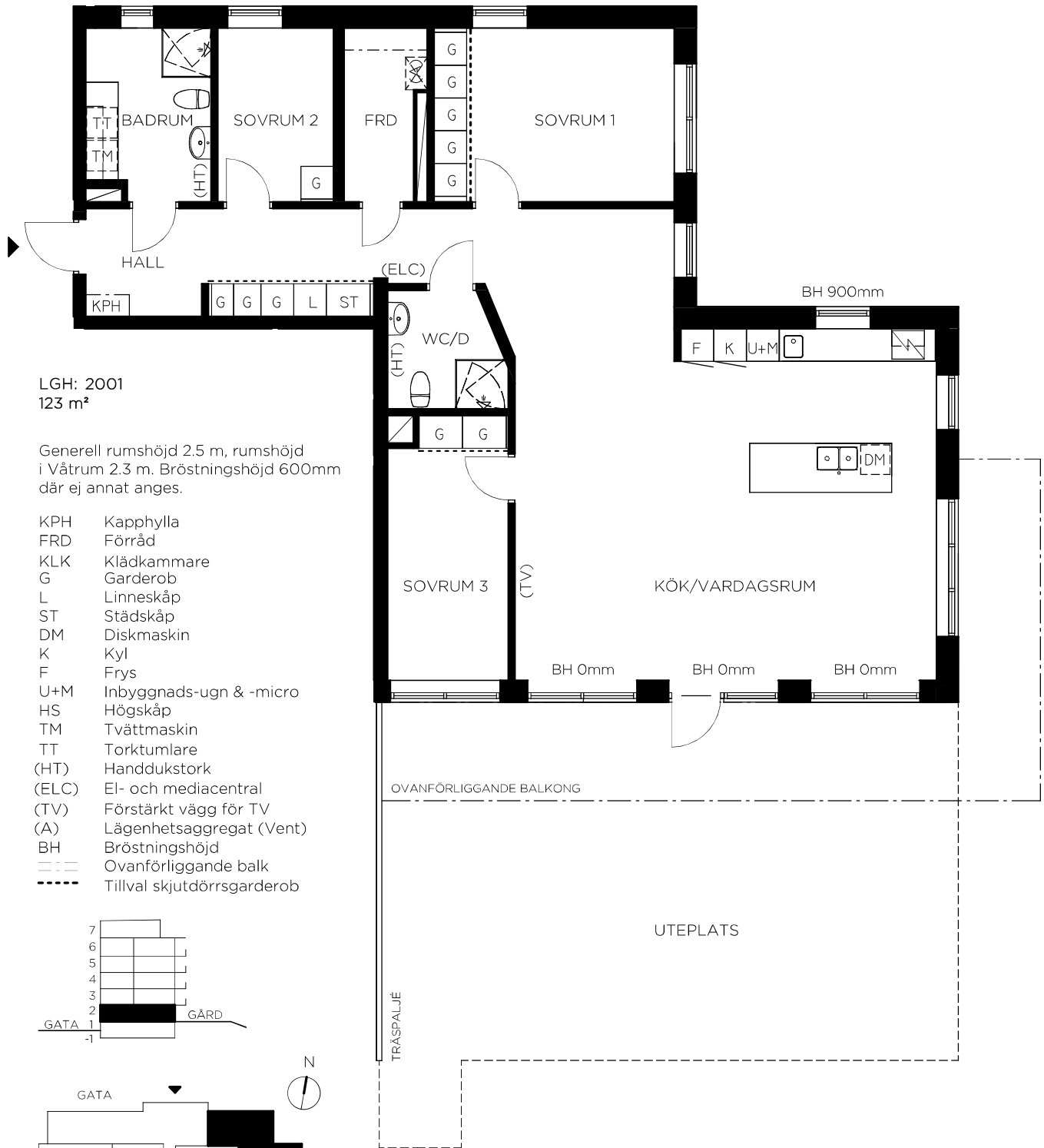


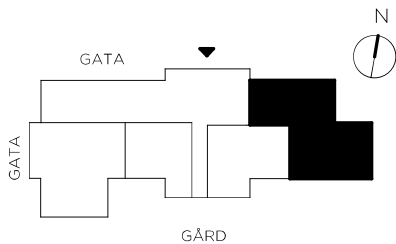
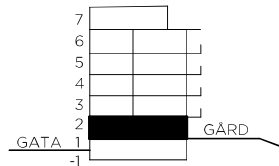
# PLAN 2 - 4 RoK, 123 m<sup>2</sup>



LGH: 2001  
123 m<sup>2</sup>

Generell rumshöjd 2.5 m, rumshöjd i Våtrum 2.3 m. Bröstningshöjd 600mm där ej annat anges.

- KPH Kapphylla
- FRD Förråd
- KLK Klädkammare
- G Garderob
- L Linneskåp
- ST Städskåp
- DM Diskmaskin
- K Kyl
- F Frys
- U+M Inbyggnads-ugn & -micro
- HS Högsåp
- TM Tvättmaskin
- TT Torktumlare
- (HT) Handdukstork
- (ELC) El- och mediacentral
- (TV) Förstärkt vägg för TV
- (A) Lägenhetsaggreat (Vent)
- BH Bröstningshöjd
- Ovanförliggande balk
- Tillval skjutdörrsgarderob



Avvikelser kan förekomma. Ytangivelser är preliminära.