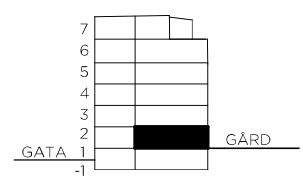
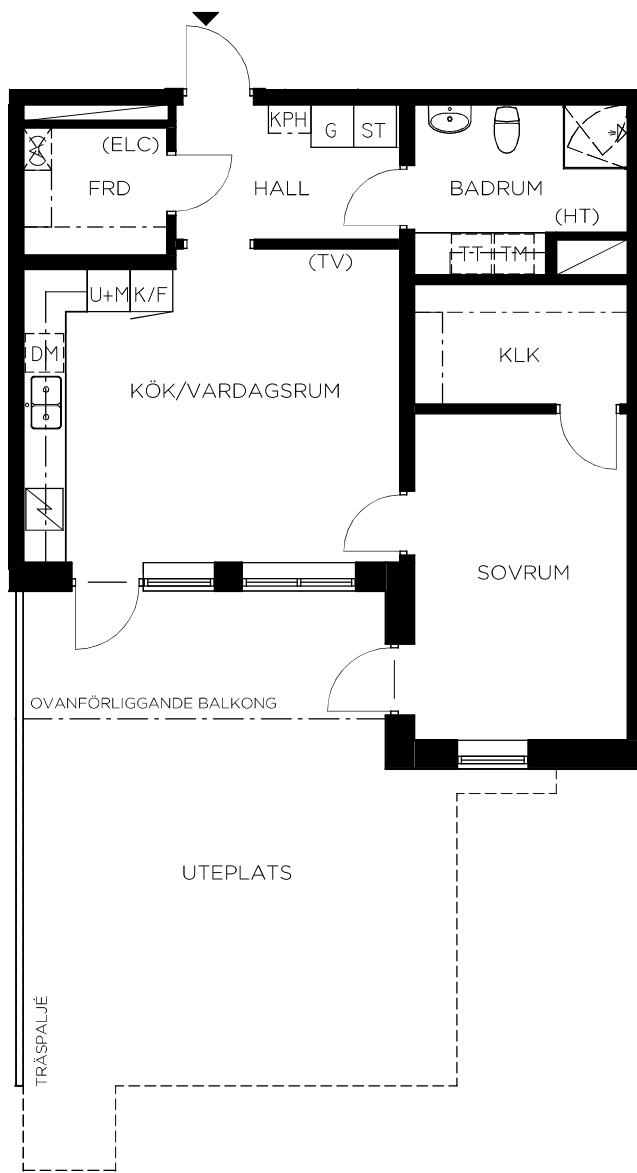
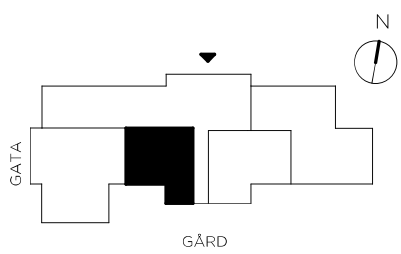


PLAN 2 - 2 RoK, 60.5 m²



LGH: 2003
60.5 m²

Generell rumshöjd 2.5 m, rumshöjd i Våtrum 2.3 m.
Bröstningshöjd 600mm där ej annat anges.



- | | | | |
|-----|-------------------------|-------|--------------------------|
| KPH | Kapphylla | HS | Högsåp |
| FRD | Förråd | TM | Tvättmaskin |
| KLK | Klädkammare | TT | Torktumlare |
| G | Garderob | (HT) | Handduktork |
| L | Linneskåp | (ELC) | El- och mediacentral |
| ST | Städsåp | (TV) | Förstärkt vägg för TV |
| DM | Diskåsin | (A) | Lågenhetsaggregat (Vent) |
| K/F | Kylåp och frys | BH | Bröstningshöjd |
| U+M | Inbyggnads-ugn & -micro | | |



Avvikelser kan förekomma. Ytangivelser är preliminära.