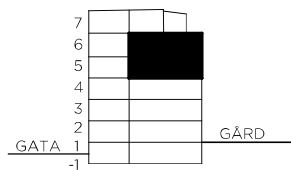
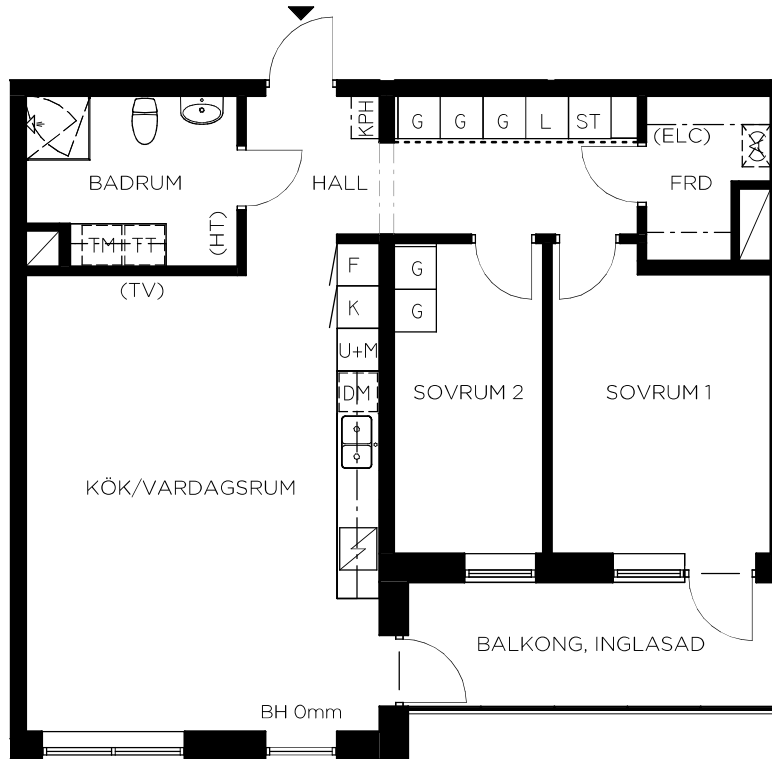


PLAN 5/6 - 3 RoK, 78.5 m²

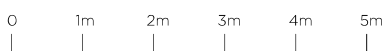


LGH: 2302, 2402
78.5 m²

Generell rumshöjd 2.5 m, rumshöjd i Våtrum 2.3 m.
Bröstningshöjd 600mm där ej annat anges.



| | | | |
|-----|-------------------------|-------|----------------------------|
| KPH | Kapphylla | HS | Högsåp |
| FRD | Förråd | TM | Tvättmaskin |
| KLK | Klädkammare | TT | Torktumlare |
| G | Garderob | (HT) | Handduktork |
| L | Linnesåp | (ELC) | El- och mediacentral |
| ST | Ståpsåp | (TV) | Förstärkt vägg för TV |
| DM | Diskmaskin | (A) | Lågenhetsaggreat (Vent) |
| K | Kyl | BH | Bröstningshöjd |
| F | Frys | --- | Ovanförliggande balk |
| U+M | Inbyggnads-ugn & -micro | ----- | Tillval skjutdörrsgarderob |



Avvikelser kan förekomma. Ytangivelser är preliminära.